



ALEXIS,
SPÉCIALISTE DE L'ACCOMPAGNEMENT
DE TPE GÉNÉRALISTES

2022

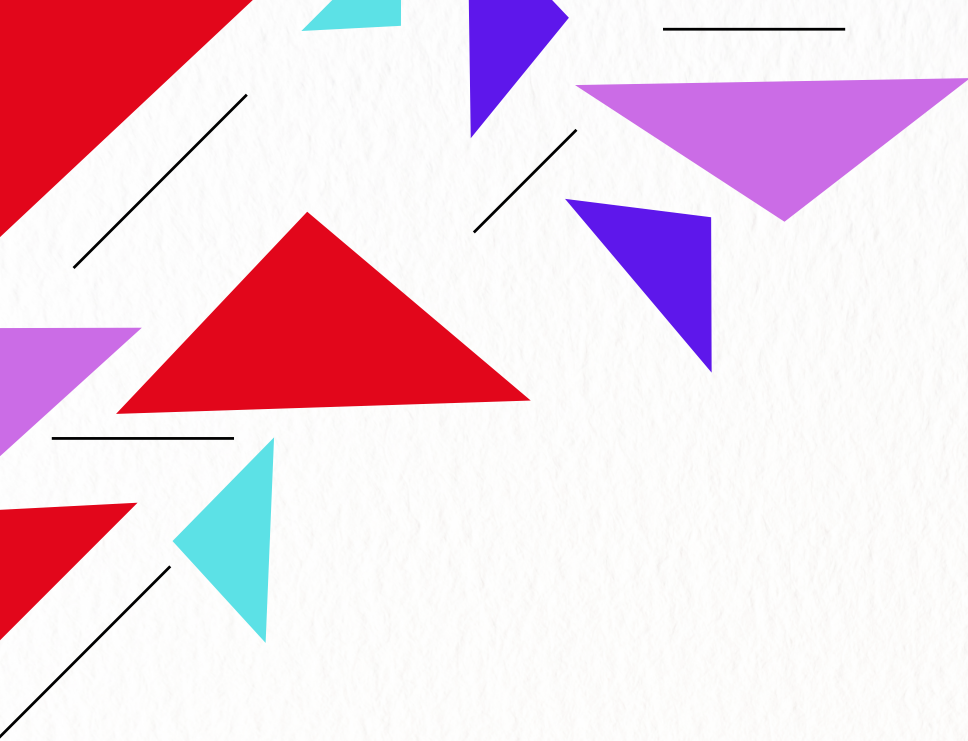
RAPPORT ANNUEL

www.alexis.fr



FACILITEZ VOTRE CRÉATION D'ENTREPRISE





ALEXIS 2022

CHIFFRES CLÉS



1 138

ACCUEILS



231

CRÉATIONS
D'ENTREPRISES
NOUVELLES



277

DÉVELOPPEMENTS
D'ENTREPRISES
SUIVIES



631

EMPLOIS CRÉÉS
ET CONSOLIDÉS



100

COUVÉS



5

BOUTIQUES
ÉPHÉMÈRES



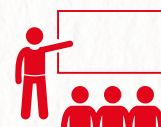
545

PARTICIPATIONS AUX
FORMATIONS



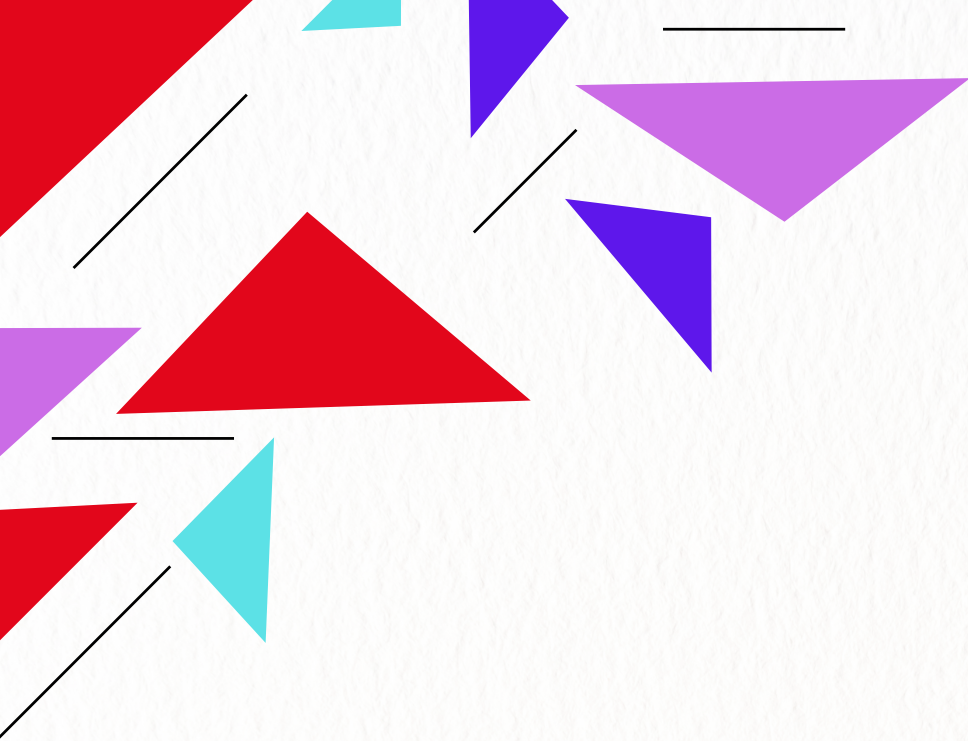
11

LAURÉATS
TRAJECTOIRES



3

ANIMATION DE
PÔLE CREA



QUI EST ALEXIS?

ALEXIS



- ▶ Alexis est une association qui propose de l'**accompagnement** sur mesure et de la formation aux entrepreneurs et futurs entrepreneurs de la région Grand Est.
- ▶ Spécialisé dans les **TPE**, Alexis est au côté des hommes et des femmes qui veulent entreprendre et développer leur projet pour participer au dynamisme économique de leur région. Industries, commerces, services, artisans... Alexis les aide à pérenniser leur activité et à développer leurs compétences entrepreneuriales.
- ▶ Présent en **Lorraine** depuis 40 ans, Alexis a été créé pour répondre à la problématique de désindustrialisation et paupérisation de la région dans les années 80 avec la conviction que c'est par la création d'un maillage économique dense que l'on redynamise l'économie locale et de l'importance de l'insertion par l'économie.

- ▶ Acteur engagé et dynamique de l'**écosystème** de la création d'entreprise, Alexis est aussi initiateur de programmes expérimentaux (reprise d'entreprise, entrepreneuriat féminin ...) pour proposer un accompagnement toujours adapté à l'évolution du marché.
- ▶ Organisme de **formation**, Alexis vise à faire des créateurs des entrepreneurs agiles, capables de comprendre et connaître leur environnement et d'agir en professionnels et visionnaires.



UNE ÉQUIPE DE PROFESSIONNELS

Alexis, c'est la somme des compétences de 26 salariés répartis sur le territoire du Grand Est pour accompagner les projets de création/transmission/développement d'entreprises.

L'équipe se compose de généralistes de l'accompagnement entrepreneurial, du marketing et de la gestion comptable et financière, experts de l'entrepreneuriat, ainsi que d'un pôle ressource composé d'un juriste, d'un informaticien, d'un responsable formation, d'un responsable communication et d'un expert-comptable.



FOCUS

EN 2023

ALEXIS RECRUTE :

NADINE BAUGUE / FABIEN COLLET /
SYLVIA ZANARDINI / CAROLINE DUBAR

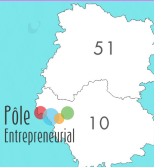
Alexis a plusieurs visages...

EN CHAMPAGNE

rencontrez



Nadine
BAUGUE



À METZ

rencontrez



Caroline
DUBAR



EN MOSELLE SUD ET EST

rencontrez



Sylvia
ZANARDINI



À ÉTAIN

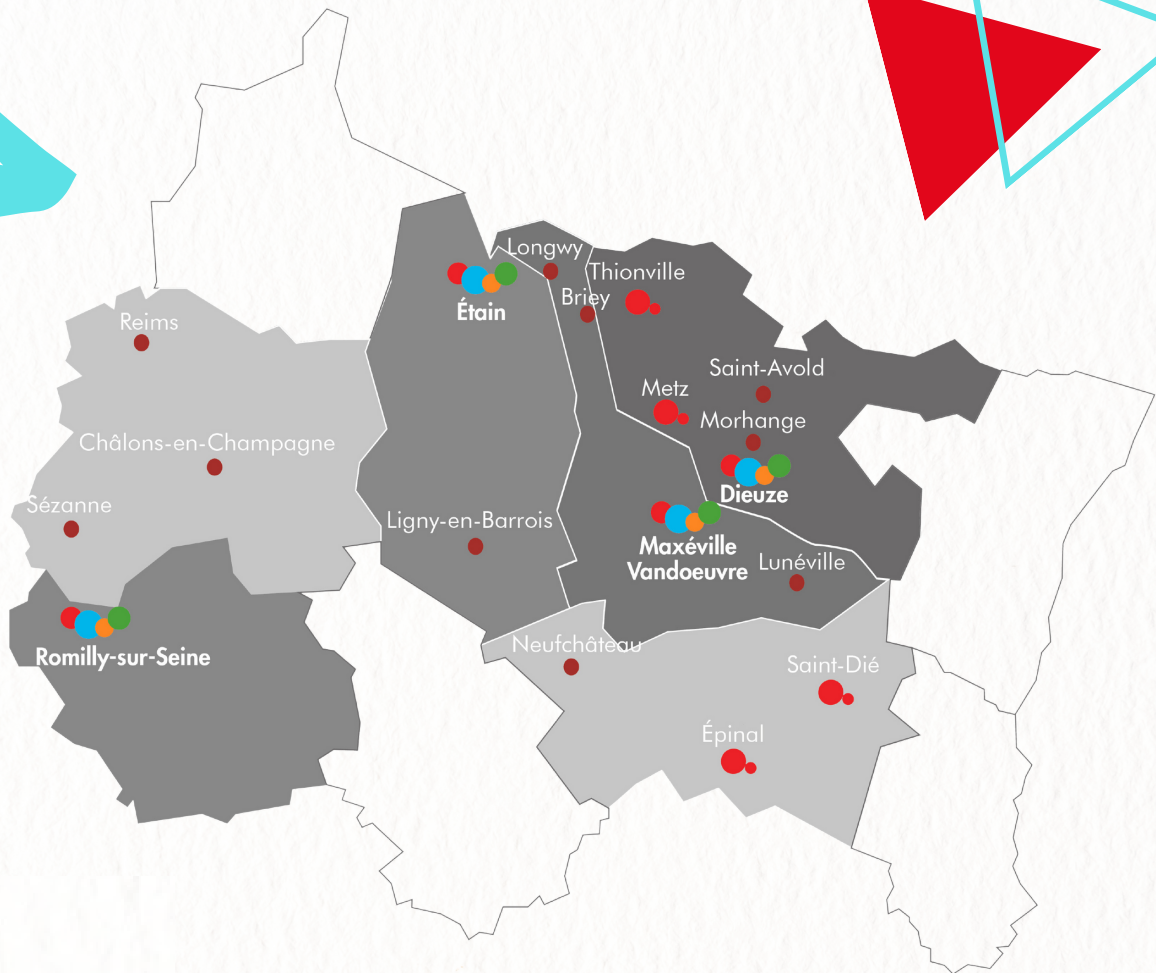
rencontrez



Fabien
COLLET



IMPLANTÉ DANS LE GRAND EST



Etablissements



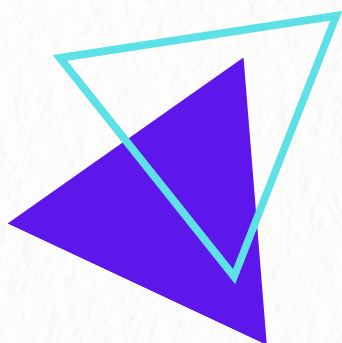
Pôles entrepreneuriaux

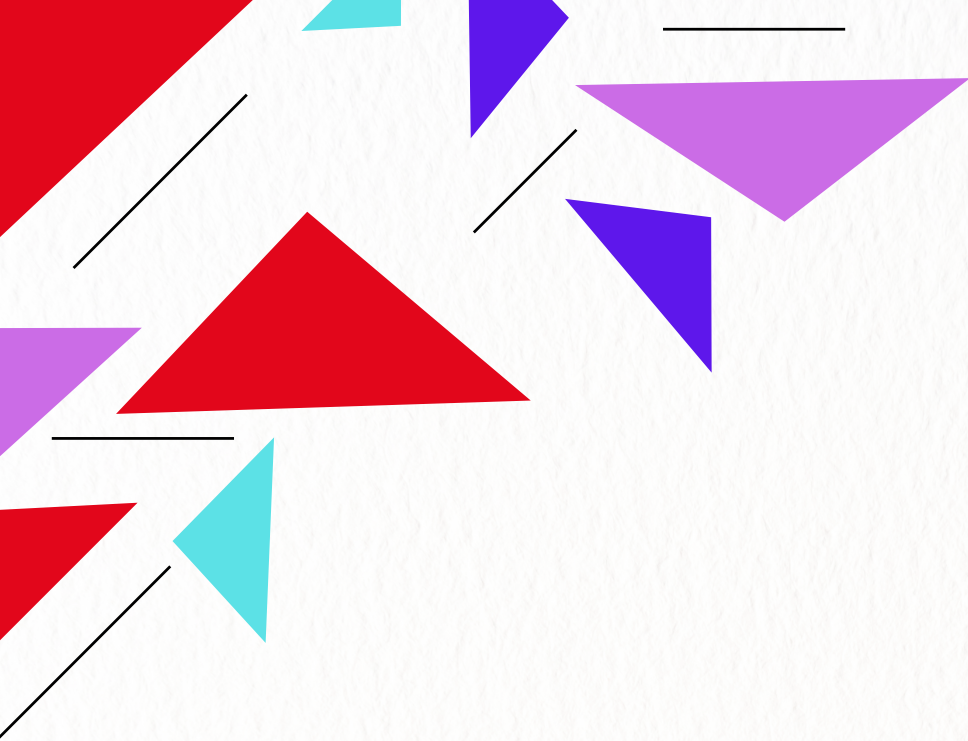


Permanences

MAXEVILL
E Siège social

Site St Jacques II
5 rue Alfred Kastler
54320 Maxéville
03 83 92 30 70





CRÉER SON ENTREPRISE

ÇA SE
PRÉPARE

Alexis, spécialiste de la création de TPE généralistes

Profil des créateurs :



Répartition géographique :

Meurthe et Moselle	97	42%
Moselle	84	36%
Vosges	40	17%
Meuse	8	3%
Marne	1	1%
Hors région	1	1%
TOTAL	231	100%

Statut juridique :

Entreprises individuelles	161	70%
SARL / SARLU	34	15%
SAS / SASU	32	14%
Autres	4	1%
TOTAL	231	100%

Les micros représentent 58% des créations totales d'Alexis

Secteur d'activité :

Artisanat	59	26%
Commerce	53	23%
Services	116	50%
Agriculture	3	1%
total	231	100%



LA MÉTHODE ALEXIS

CHEZ ALEXIS NOUS DÉVELOPPONS UNE MÉTHODE DE TRAVAIL COLLABORATIVE AVEC CHAQUE PERSONNE ACCOMPAGNÉE SOUHAITANT S'INVESTIR DANS LA PRÉPARATION ACTIVE DE SON PROJET OU LE DÉVELOPPEMENT DE SON ENTREPRISE.

ÊTRE ACCOMPAGNÉ PAR ALEXIS C'EST ÊTRE ACCOMPAGNÉ PAR UN CONSEILLÉ DÉDIÉ, SPÉCIALISTE DE L'ENTREPRENEURIAT, À QUI POSER TOUTES SES QUESTIONS LORS D'ENTRETIENS INDIVIDUELS.

LE PORTEUR DE PROJET AVANCE À SON RYTHME, NOUS SOMMES LÀ POUR L'AIDER À STRUCTURER SA DÉMARCHE, À PRODUIRE UN BUSINESS PLAN FIABLE, ET METTONS TOUS LES OUTILS D'ALEXIS AU SERVICE DES PROJETS.

ENFIN NOUS DÉVELOPPONS DES PROGRAMMES PONCTUELS D'ACCOMPAGNEMENT COLLECTIF S'APPUYANT SUR LES MÉTHODOLOGIES D'ANIMATION ET DE FACILITATION DE L'INTELLIGENCE COLLECTIVE.

QUELQUES CHIFFRES

851 ACCOMPAGNEMENTS

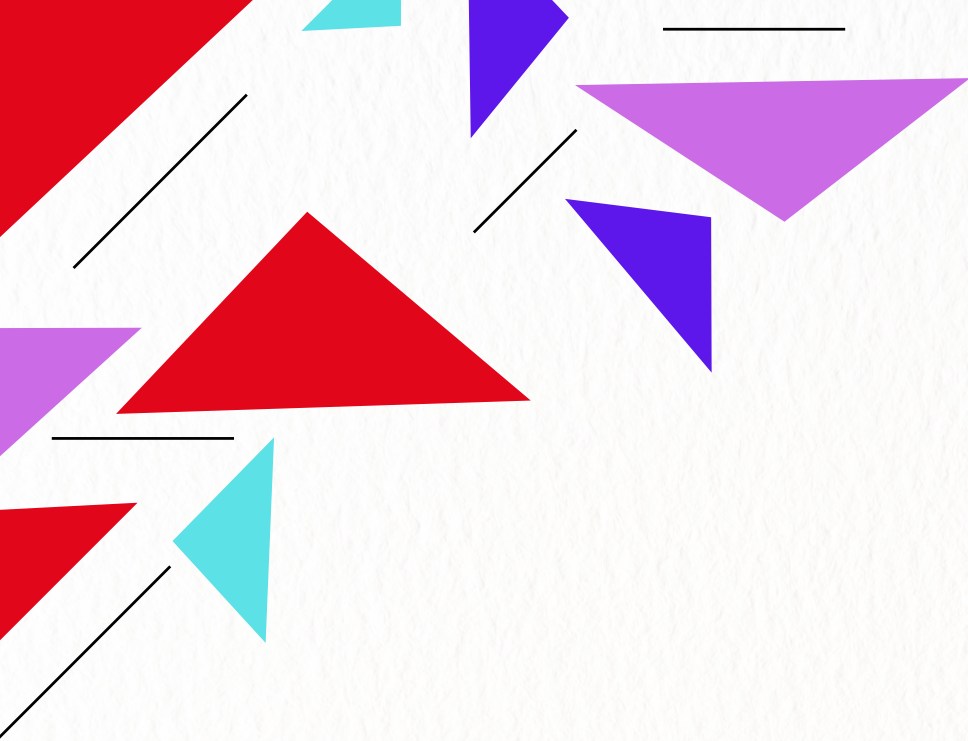
231 ENTREPRISES NOUVELLES POUR 303 EMPLOIS

277 ENTREPRISES APPUYÉES DANS LEUR DÉVELOPPEMENT POUR 328 EMPLOIS

AU TOTAL, EN 2022 : 508 ENTREPRISES AIDÉES REPRÉSENTANT 631 EMPLOIS

LE SAVIEZ-VOUS ?

UN PROJET DE CRÉATION D'ENTREPRISE ACCOMPAGNÉ ET CONSEILLÉ A PLUS DE 80 % DE CHANCE D'ÊTRE PÉRENNE DANS LE TEMPS.



TESTER SON PROJET

EN TOUTE SÉCURITÉ

GRAND TEST, LA COUVEUSE D'ENTREPRISE

► Créée en 2006, la couveuse Grand Test permet à tout porteur d'un projet de création d'une entreprise de tester son activité dans un cadre légal et sécurisé, avec la signature d'un contrat CAPE (Contrat d'Appui au Projet d'Entreprise), tout en conservant son statut et ses droits (salarié à temps partiel, étudiant, demandeur d'emploi...).

► Sous ce contrat, le couvé exerce légalement une activité dans les mêmes conditions qu'un entrepreneur immatriculé, en bénéficiant en plus de multiples services et d'un suivi personnalisé et qualifié

► Alternant des temps d'accompagnement individuel et collectif, l'hébergement Grand Test permet également de :

- **construire les outils de sa future entreprise :**

supports de communication, tableaux de bord de gestion, fichiers de prospection, outils juridiques, ...

- d'acquérir les compétences entrepreneuriales.

- structurer son réseau professionnel

- se constituer un portefeuille de clients et un carnet de commandes.

Cet accompagnement complet, structuré de 6 à 36 mois, concourt à la création et au développement d'une entreprise durable.

En rejoignant Grand Test, l'entrepreneur met toutes les chances de son côté pour faire grandir son projet.

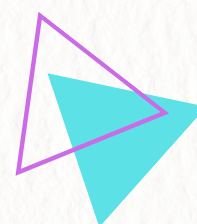
Journée d'intégration du 26 septembre 2022



Journée d'intégration du 28 novembre 2022

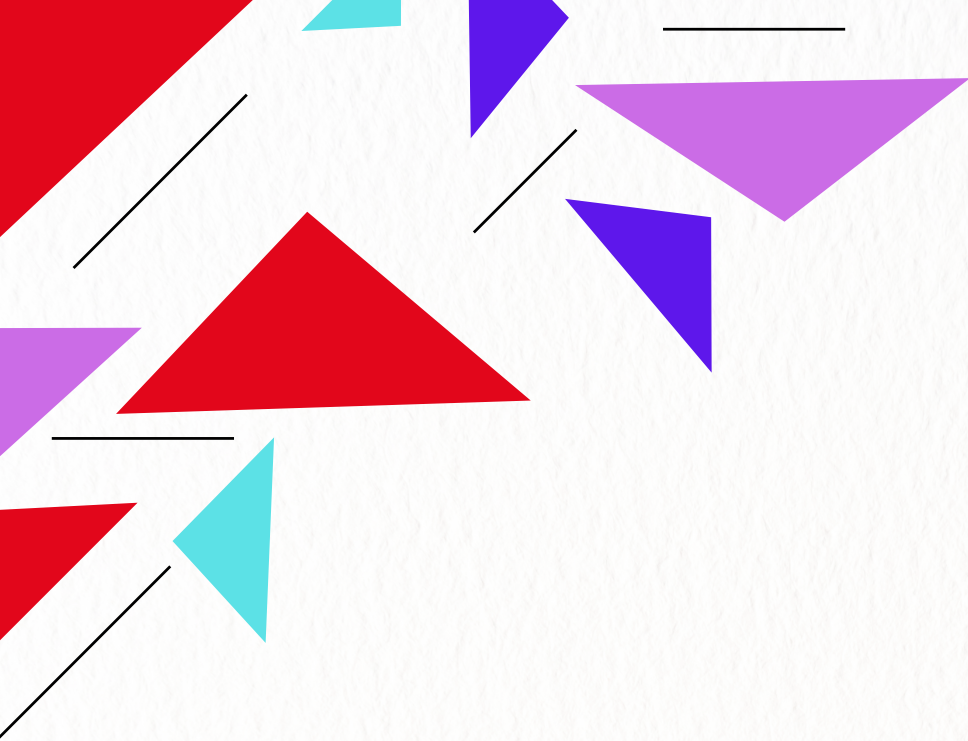


Grand test
UNIVERSITÉ D'ORLÈANS



QUELQUES CHIFFRES :

126 entrepreneurs couvés / 89% de taux de sortie positive / 1 117 k€ de C.A. HT généré en 2022 / 21 créations d'entreprises.



**DEVENIR CHEF
D'ENTREPRISE
ÇA S'APPREND**

ALEXIS ET GRAND TEST, ORGANISMES DE FORMATION



Organismes de formation, ALEXIS et Grand Test visent à faire des créateurs des entrepreneurs agiles, capables de comprendre et connaître leur environnement et donc d'agir en professionnels engagés. L'offre formation s'adresse également aux entrepreneurs ayant besoin d'acquérir / approfondir des compétences entrepreneuriales.

- Modularité : 25 modules sans chevauchement de date.
- Programme trimestriel avec évolution des formations proposées en fonction des besoins des porteurs / entrepreneurs : création des formations action pour répondre au besoin de mise en application dans l'entreprise / future entreprise (optimiser votre présence sur les réseaux sociaux et appliquer à votre entreprise ; préparer et mettre en place un plan de communication pour se faire connaître ; préparer la création de votre site Internet et réaliser votre cahier des charges).
- Intervention d'experts et d'entrepreneurs dont le contenu de la formation correspond à leur cœur de métier.
- Nombreux financements mobilisables, dont le CPF, les OPCO, les FAF, le Pôle Emploi...

Chiffres clés 2022

545 participations
aux formations

18.16 taux de satisfaction

80 modules
dispensés

6.81 moyenne stagiaire
par atelier

A RETENIR

Certification QUALIOPi de Alexis pour la formation et de la couveuse
Grand Test pour la formation et la VAE.

Qualiopi
processus certifié
Certification qualité délivrée au titre
de la catégorie «Actions de formation»

Qualiopi
processus certifié
RÉPUBLIQUE FRANÇAISE
La certification qualité a été délivrée
au titre des catégories d'actions suivantes :
- ACTIONS DE FORMATION
- ACTIONS PERMETTANT DE FAIRE VALIDER
LES ACQUIS DE L'EXPÉRIENCE (VAE)

Transformez votre expérience en diplôme !



Certification professionnelle "Entrepreneur de la TPE"

Niveau 6 : Bac + 3

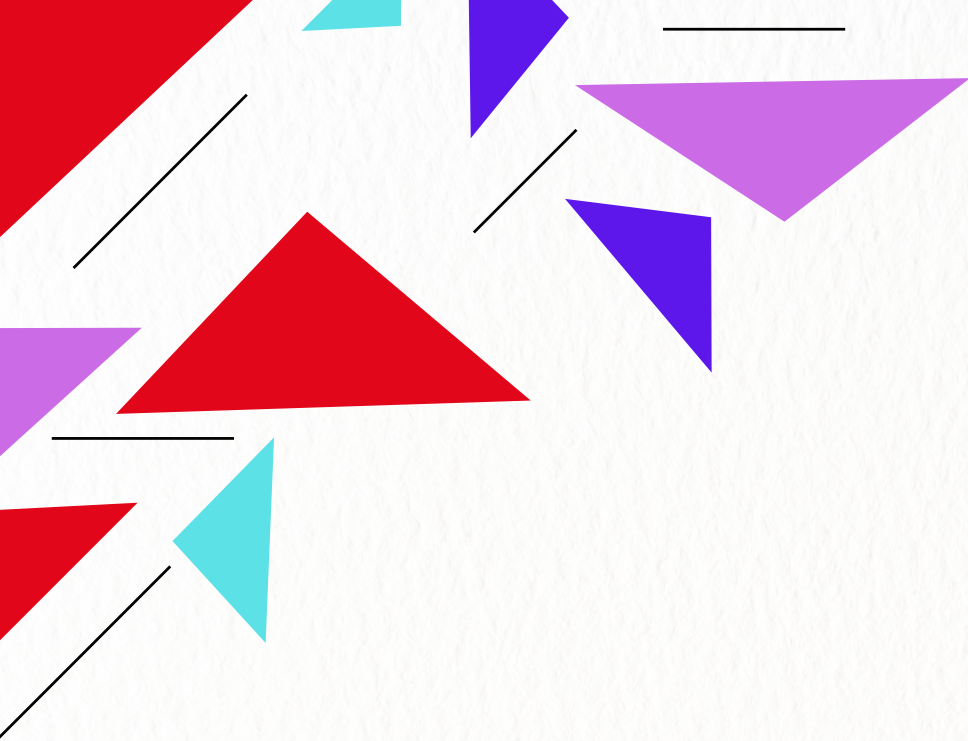
Porteur d'un projet entrepreneurial ou chef d'entreprise, bénéficiez
d'une certification reconnue avec la couveuse d'entreprise Grand
Test.

**Obtenir une reconnaissance officielle de vos compétences
entrepreneuriales pour :**

- Valider votre parcours, riche en expériences.
- Acquérir de la crédibilité auprès de partenaires, financeurs et clients.
- Obtenir un Bac +3.
- Développer votre entreprise en faisant un point et en complétant votre expérience avec des formations.
- Faciliter votre retour à l'emploi en cas d'arrêt de l'entreprise.

**LE SAVIEZ-
VOUS ?**

Un projet de création d'entreprise accompagné et conseillé a plus de 80 % de
chance d'être pérenne dans le temps.



PÉRENNISER
ET FAIRE
GRANDIR SON
ENTREPRISE

ALEXIS, DES EXPERTS À VOS CÔTÉS

Alexis met au service des entrepreneurs son expertise et celle de ses partenaires techniques, banques, assurances, experts comptables, pour permettre aux entrepreneurs installés de se développer sereinement.

SUIVI INDIVIDUEL

Que ce soit à travers un suivi individuel pour optimiser ses process administratifs et financiers, trouver des aides et subventions, booster sa rentabilité ou encore sourcer de nouveaux clients ou fidéliser sa clientèle

PROGRAMMES COLLECTIFS SPÉCIFIQUES

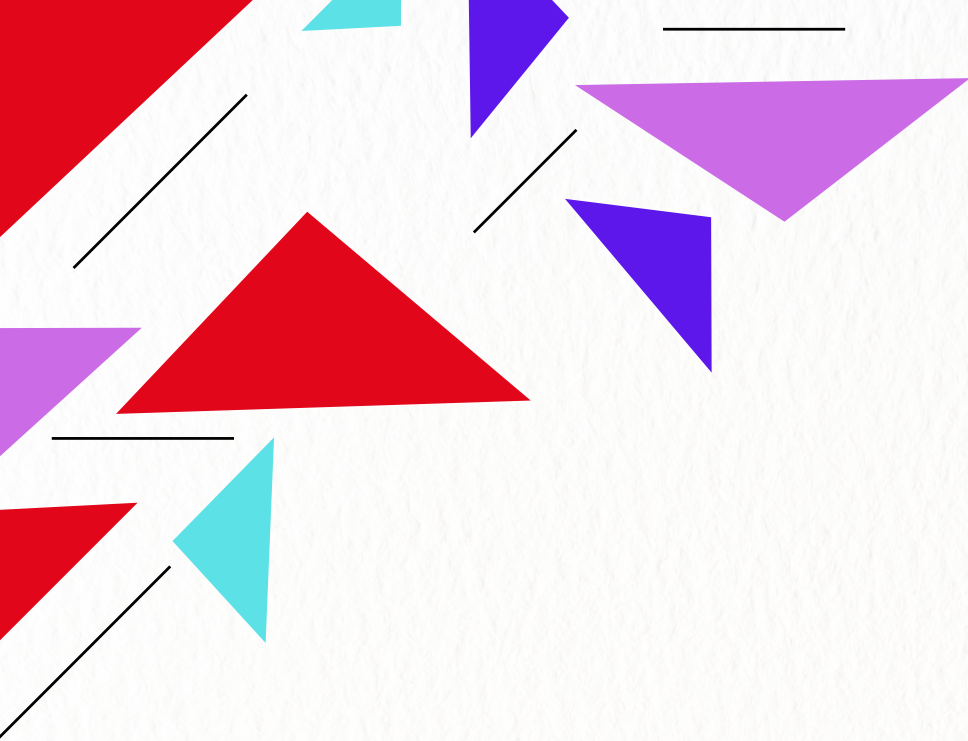
Que ce soit à l'occasion de programmes collectifs spécifiques (CREA Lab, entrepreneuriat féminin, etc.), Alexis reste au côté des entrepreneurs.



Habilité depuis plus de 20 ans, Alexis accompagne les entreprises dans leur première embauche avec le dispositif Ardan. Alexis, Promoteur Ardan.

Le dispositif ARDAN permet de développer une activité nouvelle grâce à l'intégration d'un collaborateur sur une période de 6 mois, tout en limitant les risques et les coûts liés à son recrutement.





SOUTENIR
L'ACTIVITÉ
ÉCONOMIQUE
RÉGIONALE

ALEXIS OUTIL DE DÉVELOPPEMENT ÉCONOMIQUE AU SERVICE DES TERRITOIRES

Animation des Pôles CREA

A l'initiative de la Région Grand Est, les Pôle CREA fédèrent les acteurs de la création-reprise d'entreprise, de l'économie sociale et solidaire et du développement économique au service de la création d'entreprise sur le territoire.



Comme l'indique **Sylvia Collin**,
déléguée générale d'Alexis,

« Les structures chargées d'informer et d'accompagner les porteurs de projets ont tout à gagner à mieux se connaître pour optimiser l'orientation et l'accompagnement des créateurs d'entreprise. C'est en trouvant des solutions collectives aux problématiques individuelles que nous permettons aux entrepreneurs de voir leur projet aboutir. Comme dit le dicton, seul on va plus vite, ensemble on va plus loin ! »

Les missions des Pôles CREA

- Faciliter l'accès aux ressources et aux compétences du territoire pour soutenir et encourager les porteurs de projet ainsi que les nouveaux chefs d'entreprises.
- Valoriser des initiatives collaboratives en réponse aux spécificités locales et/ou défis de transition industrielle, numérique et écologique.
- Favoriser les échanges, la mutualisation et la synergie des compétences des différents acteurs pour faciliter l'accueil et l'orientation des créateurs – repreneurs du territoire métropolitain vers l'accompagnement le plus adapté à leurs besoins.
- Renforcer la culture entrepreneuriale.
- Mettre en place des CREA-Lab : dispositif d'accompagnement collectif et collaboratif visant à accélérer et développer l'activité de jeunes entreprises de moins de 3 ans.

ALEXIS EST EN CHARGE DE L'ANIMATION DE 3 PÔLES CREA :

Nancy : Animation du Pôle CREA et de 2 promotions du CREA Lab
Saint-Dié : organisation du salon CREA à ST DIE et de 1 promotion du CREA Lab -
Nord Moselle + : 1 promotion du CREA Lab -

Le concours Trajectoires

Trajectoires, le concours qui récompense l'esprit entrepreneurial. Promouvoir la création/reprise d'entreprise lorraine en mettant en lumière des entrepreneurs au parcours parfois atypique, mais toujours enthousiastes et raisonnés, tel est l'objectif et la spécificité de ce concours régional organisé depuis 23 ans par Alexis Grand Est.

Trajectoires constitue en effet une belle galerie de portraits de ceux qui ont osé entreprendre, dans l'univers de la Très Petite Entreprise (TPE), afin qu'ils soient reconnus et récompensés par des partenaires institutionnels et privés engagés pour la promotion de l'initiative économique.



L
A
U
R
É
A
T
S

2
0
2
2

Dans un contexte économique incertain, la promotion de l'esprit entrepreneurial s'impose comme une nécessité pour favoriser les initiatives économiques de notre territoire. L'organisation du Concours Trajectoires, et la valorisation des parcours de créateurs en Lorraine y contribuent pleinement. En effet le concours Trajectoires est le seul concours régional à récompenser et promouvoir l'entrepreneuriat sous toutes ses formes et tous secteurs d'activités confondus. L'engagement des différents partenaires et les résultats de l'édition 2022 (78 dossiers de candidature, 24 dossiers présélectionnés, 11 lauréats récompensés pour une dotation globale de 19 500€) démontrent à nouveau l'importance du Concours Trajectoires pour les créateurs d'entreprises qui attendent ce rendez-vous annuel.

L'objectif : encourager l'esprit d'entreprendre en Lorraine, révéler des parcours de créateurs, valoriser l'importance de l'accompagnement avant création. Trajectoires est conçu comme un instrument de stimulation de l'initiative entrepreneuriale et de communication sur la création d'entreprise.

Entrepreneuriat féminin

55%

des créations 2022 sont portées par des **FEMMES**.



Il y a 20 ans, 27 % des créations accompagnées par Alexis étaient portées par des femmes, aujourd'hui une création sur deux est féminine ! Spécialiste reconnu de l'accompagnement à la création d'entreprise depuis 40 ans, Alexis constate que les femmes font souvent preuve de moins d'ambition dans le partage de leur projet, qu'elles se positionnent en deçà de leur potentiel et créent très peu dans des secteurs non traditionnellement féminins.

Afin de mieux comprendre ces freins et de définir de nouvelles modalités d'accompagnement adaptées aux besoins spécifiques des femmes, Alexis a mené en 2021 un programme expérimental intitulé « Charisme et Talent Entrepreneurial au féminin ». Fort du succès de cette expérience Alexis lance en 2022 un nouveau programme à destination des femmes entrepreneurs en Meuse, avec le soutien financier de AG2R La Mondiale et en partenariat avec la DRDFE Grand Est, la communauté de communes du Pays d'Étain et la communauté de communes du Territoire de Fresnes-en-Woëvre.

FEMMES DE MEUSE

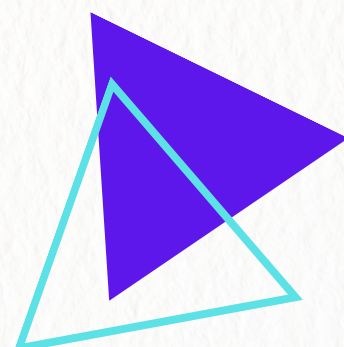
ÉTAIN



LIBÉREZ VOTRE POTENTIEL
DE CHEFFE D'ENTREPRISE

UN ACCOMPAGNEMENT DE 6 À 18 MOIS PAR DES PROFESSIONNELS DE LA CRÉATION D'ENTREPRISE

ATELIERS COLLECTIFS THÉMATIQUES
ENTRETIENS INDIVIDUELS RÉGULIERS



8 femmes ont été accompagnées par des coachs en développement personnel et des professionnelles de l'accompagnement à la création d'entreprise.



L'objectif est double :

1

Libérer leur potentiel de cheffe d'entreprise : entretiens individuels réguliers avec des coachs, ateliers collectifs thématiques (relaxation, prise de parole en public, gestion du stress...) pour se dépasser, lever ses freins et gagner en charisme.

2

Travailler concrètement le projet de création en abordant les incontournables : le positionnement de l'offre, la stratégie commerciale, le prévisionnel d'activité, la recherche de financement ... Les modalités d'accompagnement et d'animation ont pour objectif de tirer parti du collectif et de permettre de se challenger mutuellement afin de faire grandir les projets.



Valorisation de l'étude « charisme et entrepreneuriat féminin »

En décembre 2022, Alexis participe à la première journée régionale "Les grand(es) EST" pour valoriser l'étude menée en 2021 autour du programme "charisme et entrepreneuriat au féminin".

Journée internationale des droits des femmes



A l'occasion de la Journée internationale des droits des femmes, l'événement "Elles s'affirment" lancé par la Ville de Thionville, le Thi'Pi Pôle Numérique et le Puzzle Thionville a mis à l'honneur l'entrepreneuriat féminin. Juliette Lagny, chargée de mission Alexis, a participé à la table ronde intitulée "Les femmes et l'entrepreneuriat, état des lieux, enjeux et perspectives" et conclu par un appel à l'audace « Croyez en vous, sortez du cadre et voyez en grand ». ».

Dynamisation commerciale

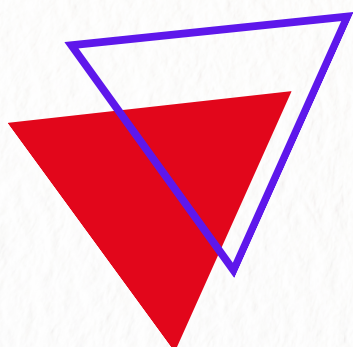
Commerces à l'essai et boutiques éphémères

Créé en 2016 par Alexis, le dispositif "Commerce à l'essai" accompagne le développement des commerces en centre-ville en partenariat avec les collectivités locales et territoriales. Son objectif est de faire vivre de nouveaux espaces commerciaux indépendants et de proposer un accompagnement et un soutien spécifique aux entrepreneurs commerçants.

Véritable outil de la revitalisation des centres-villes et bourg centre, ces dispositifs favorisent l'implantation d'activités commerciales indépendantes.

A retenir

- Animation de 3 boutiques éphémères en 2022 à Etain, Saint-Avold et Morhange.
- Après Ligny en Barrois, Saint-Avold, Dieuze et Morhange, signature d'une convention de Commerce à l'essai avec la ville de **Longwy** le 15 décembre 2022.
- 25 et 26 novembre 2022 : participation Alexis à l'opération : « **Mon centre bourg a un incroyable commerce** » - Mirecourt.



Insertion par l'activité économique

Accompagnement à l'insertion professionnelle des candidats créateurs d'entreprises en situation de non validation de leur projet.



**ACCOMPAGNEMENT ET COACHING
INSERTION PROFESSIONNELLE**

Bâissez votre parcours
d'accès ou de retour à l'emploi.

- analyser sa situation personnelle et professionnelle
- être accompagné vers l'emploi et la mobilité professionnelle
- lever les freins et trouver la voie de sa réussite

☎ 03 83 92 30 70

    Le projet est cofinancé par le
Département de Meurthe-et-Moselle,
le Centre d'Apprentissage,
le Département de la Marne et l'Europe
de l'ouest et de la région.

Insertion par l'activité économique

Porteur du droit à entreprendre pour tous, Alexis accompagne des allocataires des minima sociaux, porteurs de projet ou entrepreneurs déjà installés, en Meurthe-et-Moselle et dans la Marne, dans le cadre d'un conventionnement établi avec les Conseils Départementaux de chacun de ces départements.

Cette action a pour objectif d'aider les porteurs à vérifier les conditions de faisabilité de leur projet, et de professionnaliser les entrepreneurs déjà installés, dans le but de faire progresser leur niveau d'activité.

Alexis met en œuvre une méthodologie adaptée, qui vise à lever les freins socio-économiques, mais aussi personnels, à l'entrepreneuriat dans la construction d'une représentation objective de la fonction d'entrepreneur, qui prépare ces porteurs de projet à embrasser la fonction d'entrepreneur dans son entièreté et qui les aide à construire un projet reposant sur un modèle économique fiable.



Politique de la ville

Thionville - Je monte ma boîte

Mardi 7 juin 2022,

Dans le cadre de la programmation de la Politique de la ville initiée par l'Etat, Alexis, en partenariat avec

la Communauté d'Agglomération de Thionville Portes de France et des villes de Thionville et de Yutz lance la cinquième saison de l'opération : « Je Monte ma Boîte »

Plus qu'un concours, cette opération vise à sensibiliser, accompagner et récompenser la démarche de création d'entreprise dans des zones où, malgré un fort potentiel, les initiatives sont trop rares.

Entreprendre dans les quartiers



**Je monte
ma BOÎTE**

LE DISPOSITIF POUR CRÉER SON ENTREPRISE

SAISON 5

- CONSEILS GRATUITS DE LA PART D'EXPERTS
- FORMATIONS ET ATELIERS PRATIQUES
- ACCOMPAGNEMENT POUR MONTER VOTRE PROJET D'ENTREPRISE

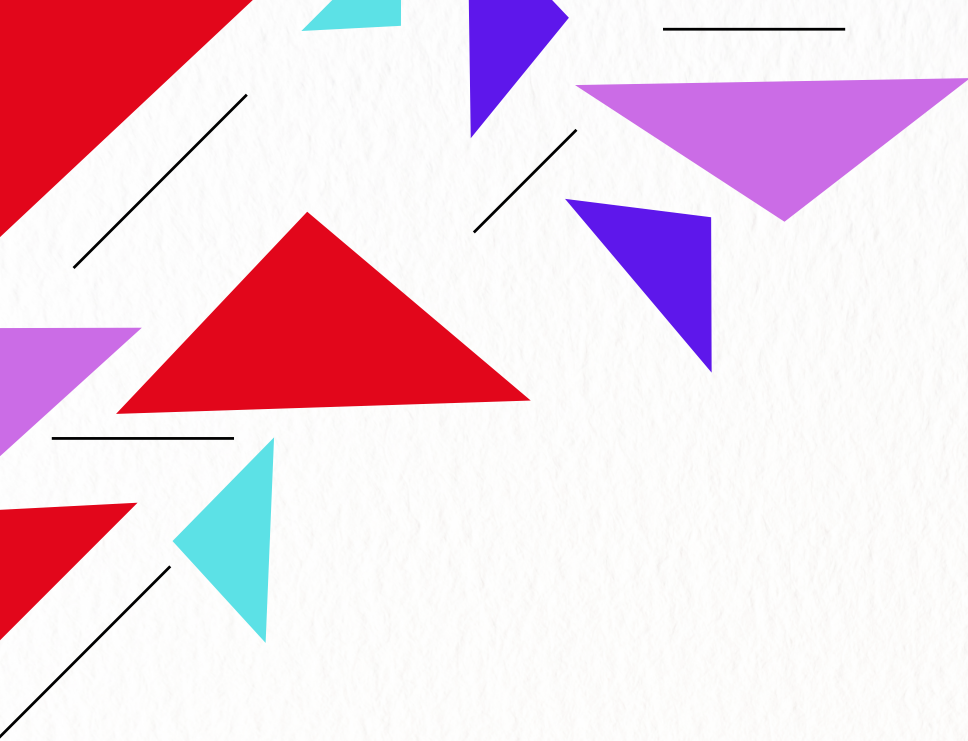
• HABITER OU VOULOIR CRÉER : DANS L'UN DES QUARTIERS DE THIONVILLE : BASSES TERRES, CÔTE DES ROSES, COURS DE ROME, ST PIERRE LA MILLIAIRE OU DE YUTZ : TERRASSE DES PROVINCES, QUARTIER DE LA CITÉ
• AVOIR UN PROJET D'ENTREPRISE

CONDITIONS DE PARTICIPATION

• TÉLÉCHARGER LE DOSSIER SUR WWW.CONCOURS-JEMONTEMABOITE.FR
• LE RETOURNER COMPLÉTÉ À :
ALEXIS - PÔLE NUMÉRIQUE - THI'PI - 15 ROUTE DE MANOM - 57100 THIONVILLE
OU PAR E-MAIL : CONTACT@ALEXIS.FR

POUR S'INSCRIRE





LES CREATIONS

2022



Meurthe et Moselle

AMANTAEV Nettoyage Nancy • CH ASSISTANTE Assistante polyvalente indépendante Nancy • HAUTE ECOLE INTERNATIONALE DE SUNDU Yoga sundo coréen Nancy • JEAN CHARLES ZANON Communication audiovisuelle Nancy • KMKS Restauration rapide Nancy • LA CLEF DU VELO Vente et réparation de vélo Nancy • LA CLIQUE Concept Store Nancy • LA TOUCH KDO Vente de produits de fabrication artisanale Nancy • LA TRIBUE Vêtements de seconde main Nancy • LE PLAY Salle de jeux vidéo Nancy • LORBER CORINNE Bureau d'études en aménagement paysager Nancy • MARYLINE DUMOTIER Photographe Nancy • DE L'HOMME A L'ASSIETTE Boucherie charcuterie traiteur Nancy • ORIANE PASTORE Psychologue Nancy • CARLA PEREIRA Massages/modelages Nancy • PISHA BTP Maçonnerie Nancy • QC CREATION Ebénisterie Nancy • ROYET ZINEB Commerce de maroquinerie Nancy • STYLE AU POIL Confection textile Nancy • TAXI PIERRE reprise taxi Nancy • TAXI ROYAL Reprise Ads taxi Nancy • TISSERAND Eddy Médiation Nancy • MELLYS COEUR DE CHIEN Comportementaliste canin Dombasle-sur-Meurthe • WELL'N'ERGIE Communication animale Dombasle-sur-Meurthe • MANIVOLLES Bureau d'études en aménagement paysager Praye • BEAUTYBYA Salon de beauté Thiaville-sur-Meurthe • MISSOUM RACHID Nettoyage et hygiène Deneuvre • BENETON DESIGNER Electricien Saint-Max • GYRO STAN Location de gyropodes Saint-Max • MAISON TOE TAPISSIER DECORATEUR Tapissier d'ameublement Saint-Max • NICO L'AS DE LA BROCANTE Biens d'occasion Saint-Max • BERTRAND PAULINE Salon de coiffure Jarville-la-Malgrange • ISABELLE CHAUDRON Médecine chinoise Jarville-la-Malgrange • DERLER MANUEL Ebénisterie Lantéfontaine • MACKEDDY Services à la personne Heillecourt • VALENTIN SALQUEBRE Streamer Heillecourt • BAR DE FRANCE Reprise Bar de France Toul • HOLDING MANNIEZ BERNARD Holding Toul • BAILLY SOLENE Sculpture, peinture, illustration Saint-Nicolas-de-Port • ANTHONY SCHMITT Prestation chauffeur conducteur ambulancier Malzéville • KS BAT - SELO FUAD El Maçonnerie et taille de pierre Malzéville • SANDWICHS, COUQUES ET CIE Boulangerie pâtisserie Malzéville • ABATERMARCO Pizzeria Neuves-Maisons • LES PEINTURES DE GAUTIER Peintre en bâtiment Neuves-Maisons • NEOCLARTE Vente location de solutions lumineuses Maron • AUDREY RETOURNAY Diététicienne nutritionniste Essey-lès-Nancy • ED'GRAPH Graphisme Essey-lès-Nancy • BENOIT CLAUDEL Graphothérapeute Seichamps • O FAIT MAISON Salon de Thé Seichamps • FRIP CHIC Friperie Lunéville • LA VOIX DES JARDINS Travaux petit bricolage - entretien de jardins Lunéville • MK DESIGN Design Lunéville • SARAH VET Friperie Lunéville • FANGDA ELDRIGE Commerce Homécourt • BECLIER MAXENS PLAZA IMMOBILIER FROUARD Agent co immobilier Maxéville • EPIC INFO Informatique Maxéville • MARIE GROSJEAN Agence de communication Maxéville • ISABELLE CHEYSSAC Conseil - Formation Maxéville • LA CAMPAGNOLA Restaurant traditionnel Maxéville • ME AUBAIN DIDIER MBOUSNGOK Avocat Maxéville • MEBAREK BRAHIM Plomberie, sanitaire, installations thermiques Maxéville • EMILIA PARTS Vente en ligne de pièces détachées auto Hammeville • DOUCE HEURE Reprise d'un institut de beauté Mont-sur-Meurthe • LES ONGLES D'AZELIE Onglerie Damelevières • LES VERGERS PARTAGES DE LORRAINE Industrie alimentaire Saizerais • STEPHAN PLAZA IMMOBILIER Mandataire en immobilier Frouard • SARINA Négociatrice agent immobilier Dieulouard • BONFILS MATHIS Agent commercial en immobilier Frouard • OYA EXPRESS Livraison Laneuveville-devant-Nancy • VALORMECA Reprise d'une entreprise de mécanique industrielle Laneuveville-devant-Nancy • COUTURIER JOEL Convoyage véhicules Saulxures-lès-Nancy • MARIE-JOSE SAXE Psychopraticienne Saulxures les Nancy • DUCHAINE DELPHINE (L'ARA DDESIGN) Graphisme Pulnoy • DOMERGUE LESLIE Tabac Ogéville • LES BOUGIES DE NAT Bougies végétales Cirey-sur-Vezouze • BELARBi VTC Chauffeur VTC Vandœuvre-lès-Nancy • CMG Reprise pizzeria Tonio Vandœuvre vélodrome Vandœuvre-lès-Nancy • DINIKIDZ Création produit éducatif Vandœuvre-lès-Nancy • Cécile HAZARD Massages bien-être Vandœuvre-lès-Nancy • JEAN-LUC CHINAN Ei Evenementiel Vandœuvre-lès-Nancy • PALLES "VERSUS" Réseau social "VERSUS" Vandœuvre-lès-Nancy • PERROT MELODIE Vétérinaire Vandœuvre-lès-Nancy



M2LP Services post funéraires Tomblaine • BAYT Distribution de produit pour boisson
MC COFF Laxou • EN TROIS TEMPS Home organizer Laxou • Jérôme BROCHARD Vente
en ligne de produits culturels d'occasion Laxou • LIKALO Création de jus de fruits
africains Laxou • RODRIGUES Cindy El Coiffure à domicile Laxou • JOALICAT
Commerce bio vrac Villers-Lès-Nancy • LOTHAIRE AMO Marchand de biens rénovateur
Pont-à-Mousson • Ludovic MOUREY – DRIADE 3D numérique Fléville-devant-Nancy • LE
COMPTOIR DU COLIBRI Click and collect produit vrac Lexy • AB RENOV ANTHONY
BESANCON El Plomberie et sanitaire Bralleville • CLAUDON SANDRINE Reprise salon
de coiffure Haroué • ROMAIN GORIUS Vente de plantes et arbustes Bey-sur-Seille •
MARIE LEPAPE Psychologue Val de Briey • JEAN MICHEL SIMONIN Sculpture Jarny •
TAXI CREPES Food Truck Villers-la-Montagne



Moselle

LES LAURIERS D'ALEP commerce artisanat Metz • BONA CINDY Prestations bien-être
énergétique-massage-phytothérapie METZ • CNEOS HOLDING Gestion de fonds Metz •
DAGO FRANCOIS N'DRE E-commerce de vêtements et accessoires Metz • DJALTI NBIA
Institut de bien-être Metz • EURL ALINDA HOME E-commerce arts de la
table/décorations Metz • FANELLI CEDRIC Création de site web Metz • GLB Marque
de vêtements Metz • JOCHEM VICTOR Communication audiovisuel Metz • KRIEGL
LAETICIA Secrétariat et correction Metz • LALLA BEAUTY Coiffeuse maquilleuse Metz •
OLEM CONSULT Conseil RH et Organisation Metz • PHILYS SOLUTIONS Secrétariat
Metz • SEMIAU TRANSPORT Transport Metz • SERVICE AUTO PERFORMANCE Garage
automobile Metz • SO NET Nettoyage Metz • THEO BASSAN Montage son Metz •
TROADEC PAULINE Intervenante artistique Metz • YONI MOON Bien-être Metz •
AURELIE MONTAIGU Thérapeute Le Ban-Saint-Martin • GRENIER SARAH Sophrologie,
Hypnose Metz • UNHO BEAUTY Esthétique Longeville-lès-Metz • BODET Dépôt vente
en ligne d'appareils optique et photo Saint-Julien-lès-Metz • CHERRADI MARYIM
Commerce de détail spécialisé Saint-Julien-lès-Metz • LEFEBVRE ALEXANDRE Cabinet
de naturopathie Saint-Julien-lès-Metz • BOULAYOUNE Madérothérapie Thionville •
GIULIANO VALENTINI Photographe Thionville • GWLAD SHOPPING Commerce de
vêtements Thionville • KEREDO Carrelage Thionville • KOUADIO PASCAL Nettoyage
Thionville • LES BELLES LUNETTES Opticien Thionville • MIKE TARTARUGA Bien-être
Thionville • REPASS'FLEX Repassage Thionville • SYLVIE KOWALIK ZULIANI Cabinet
de massage et de réflexologie Rombas • SIGNORET SECCI MAREVA Thérapeute pour
enfants Rombas • ALCYON IMMOBILIER Agence immobilier Ancy-Dornot • BARCZI
NIKOLETT Bijoux-bougie Woippy • WILL'S SHARE Coach sportif Woippy • NENNIIG
MARGAUX Communication Scy-Chazelles • HYPNOSE EVOLUTIVE BY SOPHIE PREVOSTI
Hypnose évolutive - ateliers Terville • KENDI BEAUTE Esthétique Terville • SPERANZA
Laurie Naturopathie Clouange • ALEX6.INK Tatoueur Florange • FB CASH Cash
express franchise Chesny • BADIN GAUTIER Vente et location de véhicules neuf et
d'occasion Maizières-lès-Metz • CHERIFA LARABI Coaching sportif Fameck • LA
MULTISERVICES Mutiservices Fameck • M2L Ergonomie Conseil en QVT Hagondange •
ZURDASCH ILLUSTRATION Création graphique Guénange • M'BARKA - POINT B Fast
food franchise Guénange • BURGARD EVE Commerce de détail spécialisé Bouzonville
• BI. OME Coaching mieux être Hettange-Grande • CHEDLY ABBES Commerce
alimentaire Roussy-le-Village • SEMMELBECK CHRISTIAN Conseils aux particuliers
Teting-sur-Nied • AP NUTRITION Coach nutrition Cheminot • LMINNOVEZ Menuiserie
Cheminot • PERRON AURORE Hypnothérapeute et sophrologue Féy • SALAWA
JONATHAN Coordination de chantier Algrange • DOCTOR MATE Commerce
alimentaire Talange •



57

DYLAN LESAUVAGE Agent commercial Talange • BLOUET MARINE Couture Servigny-lès-Raville • DOUVILLE CECILIE Toilettage chat et chien en itinérance Silly-sur-Nied • LAETITIA VITERISI Gravure laser personnalisation d'objets - boutique en ligne Marange-Silvange • PIZZAS NICOLOSI Commerce alimentaire Marange-Silvange • SOHINA SARL Fast food Boust • Opalcelest Institut esthétique Alaincourt-la-Côte • PIAZZA ESTELLE Coaching de vie et en entreprise Charly-Oradour • RAISE OVR Plateforme de poker en ligne FAILLY • CAROLE JOST Consultante en lactation Augny • MARETHIS Loto presse Hayange • CHATEAUX (LAINE DE COEUR) Commerce de vêtements Bourdonnay • Transport FRUITET Transport Ley • MJPB BIEN ETRE Travaux de jardin et bricolage Montois-la-Montagne • NAJIA SCHIFFLER Bien-être Kédange-sur-Canner • JACQUINET Prothésiste capillaire Montigny-lès-Metz • LAISSOUB CORALIE Salon de coiffure Montigny-lès-Metz • MADAME ANAELLE COUTURIER Salon de toilettage Montigny-lès-Metz • SIMPLE PAR NATURE Cabinet de naturopathie Montigny-lès-Metz • BECIRI BURHAN Déblaiement et débarras Yutz • CARLA FSL Manucure Kœnigsmacker • HERSAND GAVIOLI Fabienne Bien – être Yutz • JENNIFER FLESCHEEN Organisation d'évènements et commercial pour chefs d'entreprises Yutz • MICHEL GRANDMOUGIN Streamer Illange



88

Vosges

GUIBERT HERVE Bar - petite restauration – épicerie Épinal • HELCE Menuiserie Épinal • L'ATELIER DE MA TAPISSIERE Tapissier d'ameublement Épinal • L'ATELIER SPINALIEN DE YOGA Relaxation Sophrologie Épinal • LES PLANTULES Micro pousses Épinal • MAINGIC Prothésiste ongulaire Épinal • SAS DIARSE CONSULTING Conseil RSE Épinal • ALYFAËL CREATIONS Création de bijoux Saint-Dié-des-Vosges • COMUNPLI Sculpture Coinches • DOUCES HEURES D'ANNABELLE Massage bien-être Saint-Dié-des-Vosges • GLOSS'N CAR Nettoyage de véhicules Saint-Dié-des-Vosges • 2 A à Z Reprise entreprise nettoyage Taintrux • EMI.B PHOTOGRAPHIE Foodtruck Raon-l'Étape • EPICERIE DES LACS Commerce alimentaire Celles-Sur-Plaine • MYSTI'CIME Fabrication artisanale de bougies et senteurs Saint-Amé • INSTANT CAPTURE Photographe Gendreville • JUSTINE POIREL MOLMY Services animaliers à domicile Villoncourt • SAS BRIMAT Chauffage, climatisation, sanitaire Fresse-sur-Moselle • FEE COSMETIK Atelier cosmétique Denipaire • CANICOSY Dressage et toilettage canin à domicile Fraize • D U M I Mécanique industrielle Fraize • FLORIAN GLEY CONSTRUCTIONS Maçonnerie charpente La Vôge-les-Bains • NAPPE REGINE Appporteur d'affaire La Vôge-les-Bains • LE PAIN DES HAUTS Boulangerie Le Val-d'Ajol • R2A - LEUVREY ETIENNE Agencement Le Val-d'Ajol • EDOUARD FAÇADE Isolation extérieure Rupt-sur-Moselle • MATHIEU ELODIE - TERRES ET AMES Art de thérapie et soins énergétiques Girancourt • LA CABANE DE ROXANE Commerce de produits Gugney-aux-Aulx • J2DECO Décoration extérieur La Bourgonce • CHANAL BENJAMIN Commerce de détail spécialisé Ban-de-Laveline • FAMILY S DOGS Elevage canin Wisembach • PIERRON CHARLENE Service à la personne Saulcy-sur-Meurthe • SOPHRO-LINE Sophrologie Saulcy-sur-Meurthe • AUX CLICHES D'ANAÏS Photographe Girecourt-sur-Durbion • LJ CONSTRUCTION RENOVATION Maçonnerie générale et gros œuvre Laval-sur-Vologne • PINCH MULTI SERVICES Service à la personne Laveline-du-Houx • LE TERROIR DE CELINE Gîte et magasin du terroir Anould • AU ROYAUME DES PATTES Toilettage canin Saint-Gorgon • LES PIZZAS D'ALEX Camion pizza Doncières • TRAVAUX FORESTIERS AIGUIER Débardage Bucheronnage Saint-Maurice-sur-Mortagne

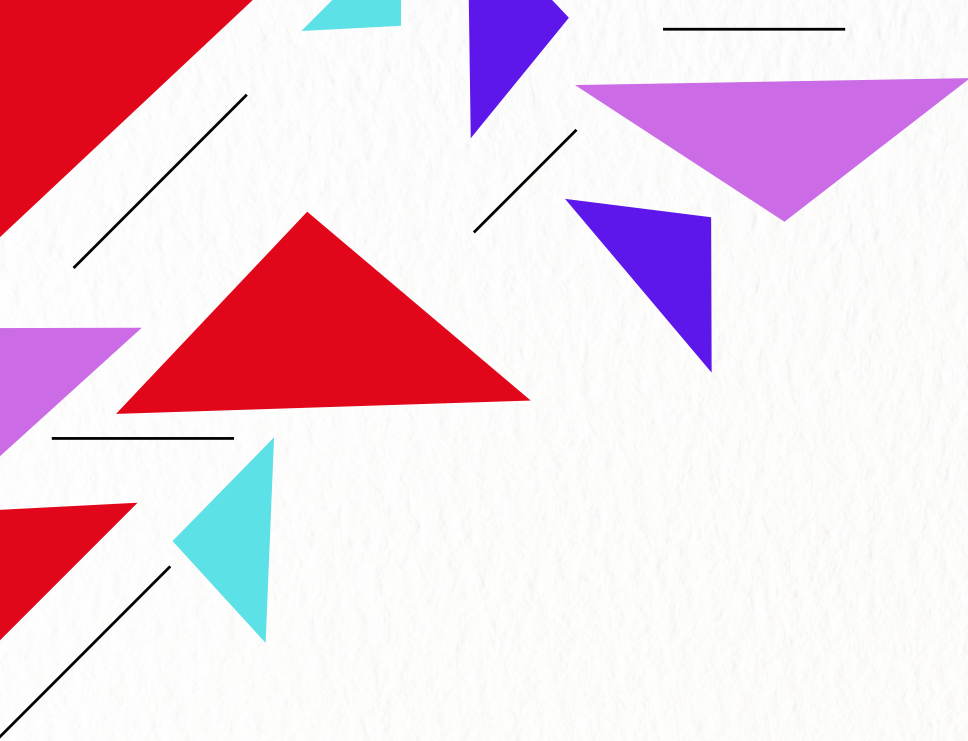


Meuse

TN TAXI reprise Bar-le-Duc • MAMEM Centre d'évolution pour les personnes à besoin spécifique Labeuville • KAUPP HOUSE Savonnerie Vadonville • NARRATIO & CO Conseil et prestation en stratégie web Lignéres-sur-Aire • LA PATATE TOQUEE Conserverie Bouquemont • RB JARDIN El Paysagiste Dieue-sur-Meuse • FL CONCEPT Transformation de conteneurs en habitation Buzy-Darmont • SELMA NOBREGA Maquillage permanent, extension de cils Etain

Autres

LA BOITE A PAINS DE BEN Boulangerie Connantre • MAISON ANDRE Boulangerie Savignies



ILS NOUS SOUTIENNENT

LES PARTENAIRES



UNION EUROPÉENNE
Fonds Européen de Développement Régional



avec le FDER



DEPARTEMENT
MEURTHE
ET MOSELLE



UNION EUROPÉENNE
Fonds Social Européen



communauté de communes



processus certifié
RÉPUBLIQUE FRANÇAISE
La certification Qualité a été délivrée au titre de la catégorie : Actions de Formation

